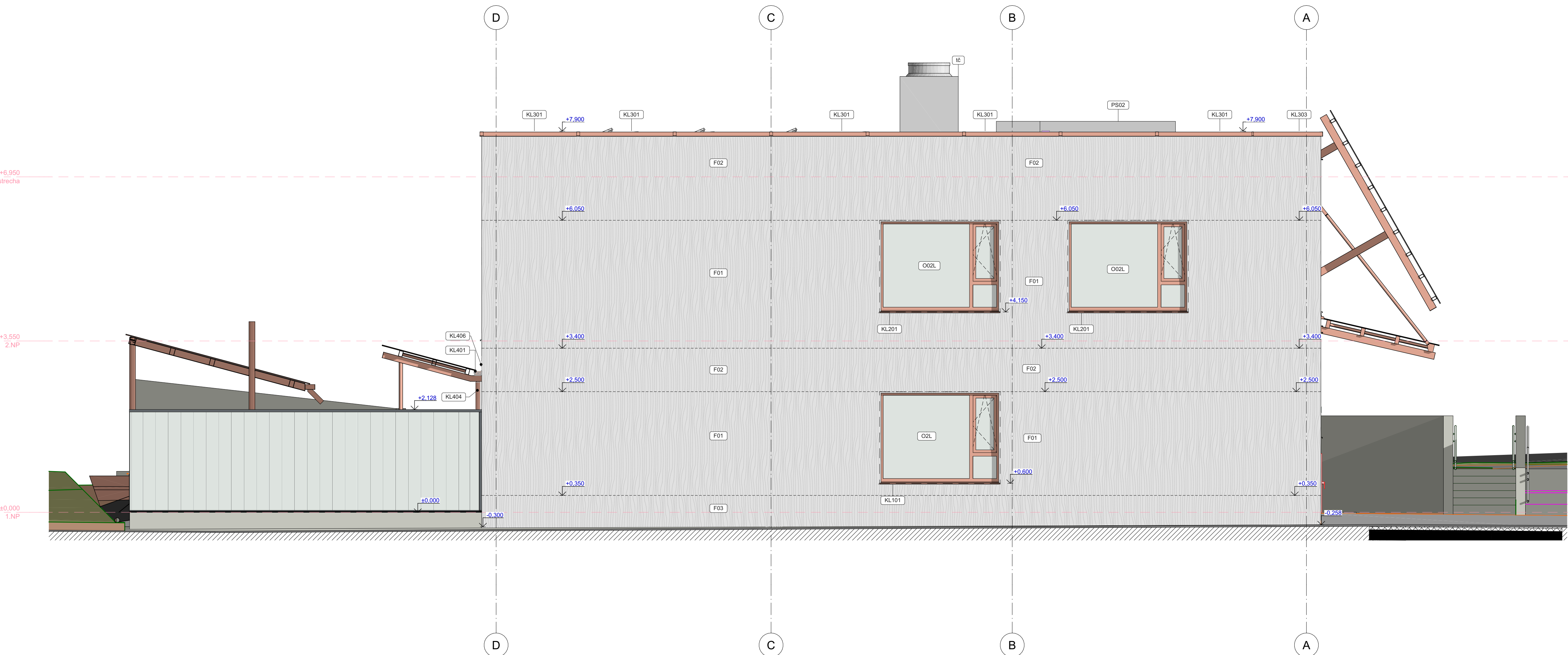
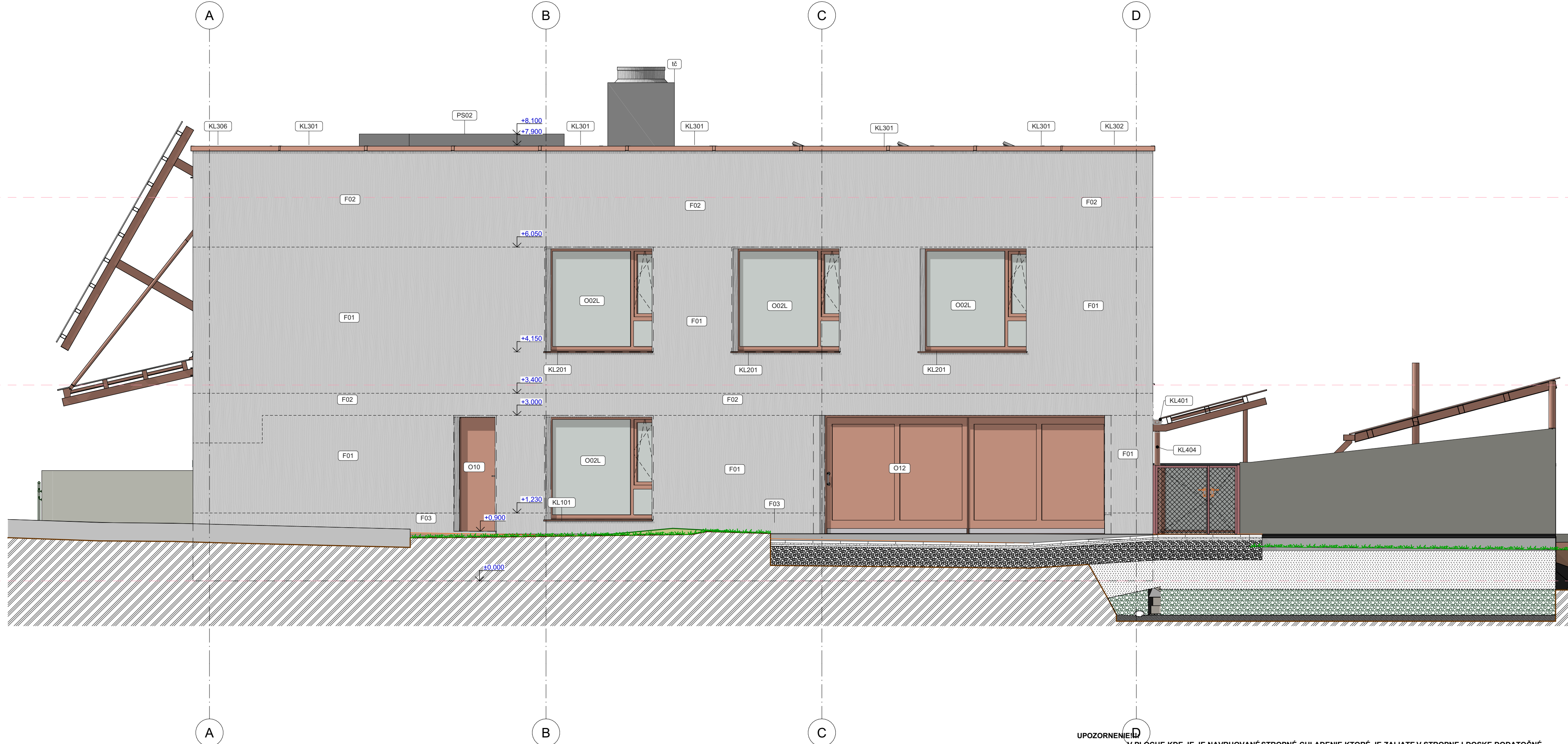


POHLAD VÝCHODNÝ M 1:50



POHLAD ZÁPADNÝ M 1:50

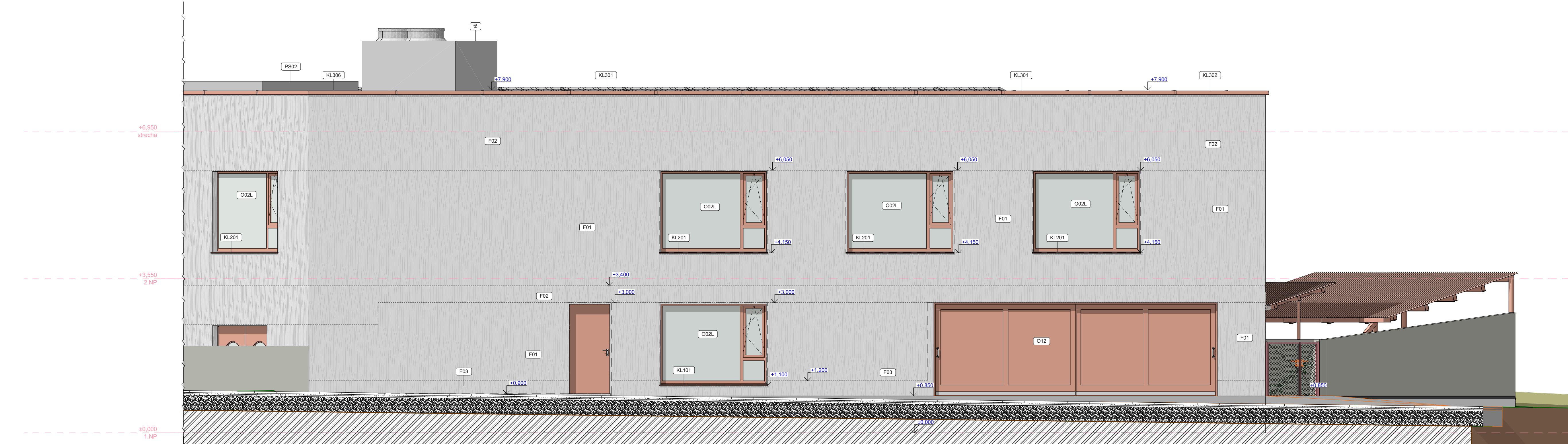


UPOZORNENIE! V PLOCHE KDE JE JE NAVRHOVANÉ STROPNÉ CHLADENIE KTORÉ JE ZALIATE V STROPNEJ DOSKE DODATOČNÉ PRIERAZY PO ZALIATÍ KONŠTR. NIE SÚ MOŽNÉ

KOTVENIE SVIETIDIEL, VZT, EPS INT. PRVKOV JE MOŽNÉ DO HĽBKY MAX 40mm

- [illegible]

POHLAD SEVERO - ZÁPADNÝ M 1:50



PRVKY	
Zb	ZÁMOČNÍČKE PRVKY - ZÁBRADLIA VÍD VÝPIS PRVKOV V E.1.2
KLx	KLAMPIARSKÉ PRVKY VÍD VÝPIS PRVKOV V E.1.2
Vx	VÝROBKY (INÉ) VÍD VÝPIS PRVKOV V E.1.3
PRO	PROTIPOŽIARNE ROLETY VÍD VÝPIS PRVKOV V E.1.2
Rx	ROLETY / VÍD VÝPIS PRVKOV V E.1.2
Ox	VÝPLN OTVOROV VÍD VÝPIS PRVKOV V E.1.2
Dx	VÝPLN OTVOROV - DVERE VÍD VÝPIS PRVKOV V E.1.2

NÅTER

- | | |
|-----|---|
| N01 | NÁTER DO VÝTAHOVEJ ŠACHTY - ODOLNÝ PROTI RÔZNYM OLEJOM A ROPNÝM LÁTKAM. |
| N02 | NÁTER NA PREFABRIKOVANÉ INTERIÉROVÉ SCHODISKÁ |
| N03 | NÁTER NA POHLADOVÝ BETÓN |
| N04 | UMÝVATELNÝ NÁTER NA SADROKARTONOVÉ KONŠTRUKCIE |
| N05 | NÁTER DO POŽIARNEJ NÁDRŽE |

L'IPRAYA

- | | | | |
|-------|---|--------|---|
| Ju001 | POVRCHOVÁ ÚPRAVUJENIE
AKUSTICKÝ OBLAD V SPOLOČNÝCH PRIESTORCH | (P502) | PLUCHA STRECHA NAD VÝTAHOMU SÁHLIČU
ZATEPLENIE NA BAZE EXPANDOVANÉHO POLYSTYRENU (EPS)
POVRCH: HYDROIZOLAČNÁ VRSTVA |
| Ju002 | POVRCHOVÁ ÚPRAVUJENIE
DREVENÝ OBLAD NA STENÁCH | | |
| Ju003 | POVRCHOVÁ ÚPRAVUJENIE
HERAKLITOVÝ OBLAD NA STENÁCH | | |
| Ju004 | POVRCHOVÁ ÚPRAVUJENIE
KERAMICKÝ OBLAD NA SÍDKU A MUROVANEJ STENE | | |

STROPY V INTERIÉR

- STROP V INTERIÉRE
SDK PODHLAD NA I

SKLADBY

- | FASÁDA ETICS | |
|--------------|--|
| F01 | VONKAJŠIE ZATEPLENIE MINERÁLNOU VLNOU S FINÁLNOU ÚPRAVOU Z MINERÁLNEJ OMIETKY
hr. TI = 150mm |
| F02 | VONKAJŠIE ZATEPLENIE MINERÁLNOU VLNOU A EPS S FINÁLNOU ÚPRAVOU Z MINERÁLNEJ OMIETKY
hr. TI (MV) = 150mm
hr. TI (XPS) = 80 mm |
| F03 | VONKAJŠIE ZATEPLENIE EXTRUDOVANÝM POLYS. S FINÁLNOU ÚPRAVOU Z MINERÁLNEJ OMIETKY
hr. TI = 150mm |
| F04 | VONKAJŠIE ZATEPLENIE POLYURETÁNOVOU PENOU
hr. TI = 50mm |

○ 〇 〇

- | PODLAHY | |
|---------|--|
| P101 | PODLAHA NA TERÉNE
NÁSLAPNÁ VRSTVA - LINOLEUM |
| P102 | PODLAHA NA TERÉNE VYKUROVANÁ TEPELOVODNE
NÁSLAPNÁ VRSTVA - BETONOVÝ POTER + EPOXIDOVÝ NÁTER |
| P201 | PODLAHA NA STROPE
NÁSLAPNÁ VRSTVA - LINOLEUM |
| P202 | PODLAHA NA TERÉNE
NÁSLAPNÁ VRSTVA - BETONOVÝ POTER + EPOXIDOVÝ NÁTER |
| P401 | BETONOVÝ SPEVNĚNÁ POCHOZOVNÁ PLOCHA TERASY - |

○

- PS01 PLOCHÁ STRECHA NAD OBJEKTOM
ZATEPLENIE NA BÁZE EXPANDOVANÉHO POLYSTYRÉNU (EPS)
POVRCH: ŠTKOVÝ NÁSYP

(PS12)

- POVRŠJE, HIDROLOGIJA I VODSTVA

SO 09 - S-JTSR - 50 (M) - 13 280 (M) (M)

NÁZOV PROJEKTU _____ ČASŤ _____

E1.1.1 Architektonické a

NÁZOV STAVEBNÉHO OBJEKTU	stavebné riešenie
SO 02 - SOCIÁLNO ZDRAVOTNÉ	

NÍZKOKAPACITNÉ ZARIADENIE (SZNZ -
RODINA)

KOD PROFESIE	DATUM	ÄLS O VÄRDE
--------------	-------	-------------

ASR 10/2025 E1.1.1.13

	STANDART ÖZETİ	Özet
	STANDART ÖZETİ	Özet

SO 09 1 260x594

	МЕРОВА	2020.09.01
---	--------	------------

ČÍSLO	1:50	DRP
-------	------	-----

[illegible]

INVESTOR	GEN. PROJEKTANT	PROJEKTANT ČASTI	KONTAKT
DILLOS s.r.o.	NIA s.r.o.	miester s.r.o.	+421 902 311 435

Sulovská 2	Kalindačova 3,	Račianska 78	+421 908 092 924
Bratislava 821 05	Bratislava	831 02 Bratislava	atelier@miestor.sk

pohľady západný a južný

N/A s.r.o.

Ing. Ján Majerník
Výrobnosť

Miesto stavby

parc. č. 2773/6, 2773/90, 2773/114,
Lekárenská ulica, 900 27 Bernolákovo

mlesto

100